



...δίπλα στον δημότη



Κέντρο Κοινοτήτας

Διεύθυνση Δημόσιας Υγείας και Κοινωνικών Υπηρεσιών Δήμου Πειραιά

Διευρυμένο Κέντρο Κοινοτήτας Δ. Πειραιά  
Ηρώων Πολυτεχνείου 19, Πειραιάς Τ.Κ 18532

Επικοινωνία: ☎ 214 4028141-44  
8π.μ.-4μ.μ. ✉ kentrokoinotitas@piraeus.gov.gr

📍 **ΚΟΙΝΩΝΙΚΗ ΔΟΜΗ ΑΓΙΑΣ ΣΟΦΙΑΣ**  
ΑΓΧΙΑΛΟΥ 132, ΠΕΙΡΑΙΑΣ  
Τηλ.: 211 7507001

📍 **ΚΟΙΝΩΝΙΚΗ ΔΟΜΗ ΛΕΥΚΑΣ**  
25<sup>η</sup> ΜΑΡΤΙΟΥ ΚΑΙ ΓΑΛΑΞΙΔΙΟΥ, ΠΕΙΡΑΙΑΣ  
Τηλ.: 211 7507002

📍 **ΚΟΙΝΩΝΙΚΗ ΔΟΜΗ ΝΕΟΥ ΦΑΛΗΡΟΥ**  
ΣΜΟΛΕΝΣΚΥ 13, ΝΕΟ ΦΑΛΗΡΟ  
Τηλ.: 211 7507003

**ΚΙΝΗΤΗ ΜΟΝΑΔΑ 1**  
Τηλ.: 693 6575664

**ΚΙΝΗΤΗ ΜΟΝΑΔΑ 2**  
Τηλ.: 693 6575663

Γραμμή για το δημότη  
Τηλ.: 211 7507277  
Ώρες λειτουργίας: 11:00-19:00

[www.diplastondimoti.gr](http://www.diplastondimoti.gr) | [info@diplastondimoti.gr](mailto:info@diplastondimoti.gr)



ΔΙΕΥΘΥΝΣΗ ΔΗΜΟΣΙΑΣ ΥΓΕΙΑΣ  
ΚΑΙ ΚΟΙΝΩΝΙΚΩΝ ΥΠΗΡΕΣΙΩΝ  
ΔΗΜΟΥ ΠΕΙΡΑΙΑ



**ΔΡΑΣΕΙΣ ΣΤΗΡΙΞΗΣ ΚΑΙ ΕΝΔΥΝΑΜΩΣΗΣ  
ΤΗΣ ΟΙΚΟΓΕΝΕΙΑΣ ΚΑΙ ΤΟΥ ΣΧΟΛΕΙΟΥ**



...δίπλα στον δημότη



Κέντρο Κοινοτήτας



Ευρωπαϊκή Ένωση  
Ευρωπαϊκό Κοινωνικό Ταμείο



Διεύθυνση Δημόσιας Υγείας και Κοινωνικών Υπηρεσιών Δ.Π.Π.Ε.Ε.  
Ενδιάμεσος Φορέας Διαχείρισης ΕΠ «Αττική» 2014-2020



ΠΕΡΙΦΕΡΕΙΑΚΟ  
ΕΠΙΧΕΙΡΗΣΙΑΚΟ  
ΠΡΟΓΡΑΜΜΑ  
ΑΤΤΙΚΗΣ



ΕΣΠΑ  
2014-2020  
ανάπτυξη - εργασία - αλληλεγγύη

Με τη συγχρηματοδότηση της Ελλάδας και της Ευρωπαϊκής Ένωσης



Ευρωπαϊκή Ένωση  
Ευρωπαϊκό Κοινωνικό Ταμείο



Διεύθυνση Δημόσιας Υγείας και Κοινωνικών Υπηρεσιών Δ.Π.Π.Ε.Ε.  
Ενδιάμεσος Φορέας Διαχείρισης ΕΠ «Αττική» 2014-2020



ΠΕΡΙΦΕΡΕΙΑΚΟ  
ΕΠΙΧΕΙΡΗΣΙΑΚΟ  
ΠΡΟΓΡΑΜΜΑ  
ΑΤΤΙΚΗΣ



ΕΣΠΑ  
2014-2020  
ανάπτυξη - εργασία - αλληλεγγύη

Με τη συγχρηματοδότηση της Ελλάδας και της Ευρωπαϊκής Ένωσης



Η Διεύθυνση Δημόσιας Υγείας και Κοινωνικών Υπηρεσιών του Δήμου Πειραιά μέσω του έργου «Δίκτυο Κοινωνικών Δομών» διοργανώνει **δράσεις για την προαγωγή της ψυχικής υγείας και την πρόληψη περιστατικών βίας στην κοινότητα.**

Οι δράσεις απευθύνονται κυρίως σε **σχολικές μονάδες πρωτοβάθμιας εκπαίδευσης** του Πειραιά όπου εξειδικευμένα στελέχη (ψυχολόγοι, επισκέπτρια υγείας κ.α) μπορούν να πραγματοποιούν **βιωματικά εργαστήρια** για τους μαθητές με θέμα την **κοινωνική ενσυναίσθηση, την πρόληψη και αντιμετώπιση του σχολικού εκφοβισμού.**

## ΑΙΤΗΣΗ ΣΥΜΜΕΤΟΧΗΣ

**ΕΠΙΘΕΤΟ:**.....  
**ΟΝΟΜΑ:**.....  
**ΣΧΟΛΙΚΗ ΜΟΝΑΔΑ:**.....  
**ΟΝΟΜΑΤΕΠΩΝΥΜΟ ΓΟΝΕΑ/ΚΗΔΕΜΟΝΑ:**.....  
**ΑΜΚΑ ΓΟΝΕΑ/ΚΗΔΕΜΟΝΑ\*:**.....  
**Email :**.....

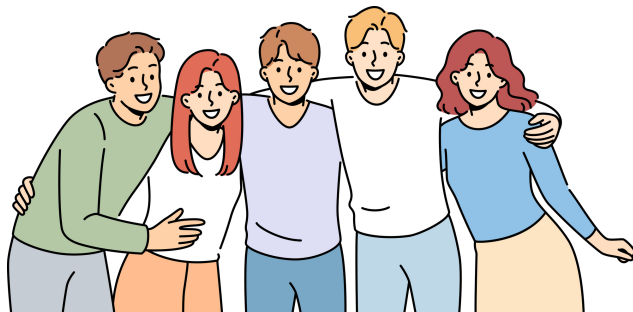
Συμφωνώ να παρακολουθήσει το παιδί μου το βιωματικό εργαστήριο με θέμα την κοινωνική ενσυναίσθηση, την πρόληψη και αντιμετώπιση του σχολικού εκφοβισμού που θα πραγματοποιηθεί κατά τη διάρκεια του σχολικού ωραρίου.

Ενδιαφέρομαι να παρακολουθώ δωρεάν ημερίδες και εργαστήρια που διοργανώνονται από την Διεύθυνση Δημόσιας Υγείας και Κοινωνικών Υπηρεσιών Δήμου Πειραιά και το Δίκτυο Κοινωνικών Δομών.

**ΥΠΟΓΡΑΦΗ**

.....

**\*Ζητείται από το Κέντρο Κοινότητας του Δήμου Πειραιά για λόγους ταυτοποίησης και μόνο. Δε χρησιμοποιείται για κανένα άλλο σκοπό, σύμφωνα με τον κανονισμό GDPR περί προστασίας δεδομένων προσωπικού χαρακτήρα.**



Με τη συγχρηματοδότηση της Ελλάδας και της Ευρωπαϊκής Ένωσης



Με τη συγχρηματοδότηση της Ελλάδας και της Ευρωπαϊκής Ένωσης